



# CLUB ALPINO ITALIANO

Sezione Pescia e Valdinievole "G. Macchini"

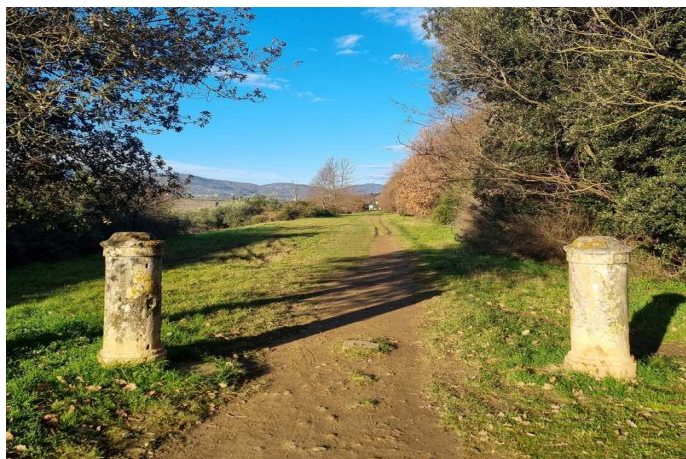
"La montagna è scuola di carattere, di onestà, di solidarietà e di amore per la natura"

LUIGI BOMBARDIERI



16 Febbraio 2025

## ANELLO DELLA MAGIA (variante della via Medicea)



### Equipaggiamento:

Adeguate abbigliamento da montagna, scarponi alti con suola ben scolpita, zaino, guscio per la pioggia e almeno 1,5 lt di acqua (**punti acqua sul percorso solo nei locali pubblici, se aperti**); pranzo al sacco.

### Difficoltà e requisiti:

**E ESCURSIONISTICA** L'escursione non presenta difficoltà tecniche particolari. Ma è comunque richiesta adeguata preparazione fisica.

### Tempi di percorrenza e Km totali:

ore **5,30** totali ca. (Escluse soste) - **15 km** ca.

### Dislivelli

**Metri 600** ca.

### Logistica e info:

Ritrovo a Chiesina Uzzanese al parcheggio in via Romana accanto alla quattro Petroli alle ore 7,45 e partenza ore 8,00. Secondo ritrovo direttamente al parcheggio della Magia alle ore 9.00. *A tutti i partecipanti è richiesto un contributo di € 2,00*

### Iscrizioni:

Esclusivamente per whatsapp o telefonando ai direttori di escursione **entro e non oltre venerdì 14 febbraio.** Per maggiori informazioni Consultare il sito tramite Il presente link:



### Descrizione percorso:

Dalla villa medicea della Magia a Quarrata, si raggiunge la strada che costeggia i resti del Barco Reale, fino alla località "Case Ferretti", da qui si costeggiano i vigneti fino all'agriturismo "Dolce Vivere" e continuiamo il percorso in salita, costeggiando campi e vigneti fino al paese di Lucciano. Da qui imbocchiamo il sentiero in salita che conduce alla via Pari di Matteo, seguiamo il largo sentiero di crinale che con continui a sali e scendi conduce fino alla Torre di Sant'Allucio. Scendiamo fino all'agriturismo Midolla, dove svoltiamo a sinistra. Seguiamo il sentiero fino a giungere alla fonte della Bettina (acqua non potabile), proseguiamo il sentiero fino alla strada asfaltata nei pressi dell'hotel "Il Rifugio". Ora si prosegue in discesa e dopo aver superato un incrocio ed un punto panoramico giungiamo ad un incrocio su di una stretta curva a destra, in prossimità di un paio di abitazioni. Svoltiamo a destra ed a fianco di un cancello imbocchiamo una traccia di sentiero, si prosegue in forte discesa e si arriva velocemente ad un gruppetto di abitazioni dove inizia la strada asfaltata. Siamo al borgo di Buriano, seguiamo il percorso che ci conduce prima alla complesso monumentale della Chiesa di San Michele Arcangelo di Buriano e poi fino al borgo di Tacinaia. Dal paese si prosegue in ripida discesa fino ad un trivio con tabernacolo dove si continua a dritto per giungere ad una casa restaurata, qui la strada compie una secca curva a sinistra in discesa, siamo in località Pollaiolo, proseguiamo a sinistra lungo via del Pollaiolo e giungiamo, in via Petrelli, svoltiamo a destra e poi subito a sinistra imboccando il percorso ciclopedonale Alfredo Martini che seguiamo fino a giungere in via Roma, svoltiamo a sinistra, raggiungiamo piazza Risorgimento (piazza principale di Quarrata), attraversiamo la cittadina e torniamo a "Villa La Magia"

**I NON SOCI dovranno versare la quota di Euro 10,00 quale copertura assicurativa e contributo sezionale. I direttori di escursione si riservano il diritto di modificare o annullare l'uscita, a loro totale discrezione, nel caso si presentassero condizioni di rischio per la sicurezza dei partecipanti o le condizioni meteo non fossero accettabili.**

**DURANTE L'ESCURSIONE VERRANNO PERCORSE STRADE ASFALTATE, PORRE ATTENZIONE ALLE AUTO.**

Direttori di escursione: Alessandro Puccini 3338429933, Elisa Maccioni 3338912493 e Mauro Moscani 3332483230